



**АДМИНИСТРАЦИЯ НОЖАЙ-ЮРТОВСКОГО  
МУНИЦИПАЛЬНОГО РАЙОНА ЧЕЧЕНСКОЙ РЕСПУБЛИКИ**  
(Администрация Ножай-Юртовского муниципального района)

**НОХЧИЙН РЕСПУБЛИКАН  
НАЖИН-ЮЪРТАН МУНИЦИПАЛЬНИ КЮШТАН АДМИНИСТРАЦИ**  
(Нажин-Юьртан муниципальни кюштан администраци)

366241, ЧР, Ножай-Юртовский район, с. Ножай-Юрт, ул. А.Кадырова 3, [mail@nojay-urt.ru](mailto:mail@nojay-urt.ru), т/ф. 8 (87148

**ПОСТАНОВЛЕНИЕ**

16.07.2020г.

№59

с. Ножай-Юрт

Об утверждении схемы расположения  
земельного участка на кадастровом плане  
соответствующей территории

В соответствии с Земельным кодексом Российской Федерации от 25.10.2001г. № 136-ФЗ «Приобретение прав на земельные участки, которые находятся в государственной или муниципальной собственности», согласно Федеральному закону от 24.07.2008г. № 221-ФЗ «О государственном земельном кадастре недвижимости»

Администрация Ножай-Юртовского муниципального района  
**ПОСТАНОВЛЯЕТ:**

1. Утвердить схему земельного участка площадью – 5000 кв.м., расположенного по адресу: Чеченская Республика, Ножай-Юртовский муниципальный район, Айти-Мохкское сельское поселение, с. Айти-Мохк в кадастровом плане территории 20:09:1500039: (прилагается).

Вид разрешенного использования – для строительства птицефермы, категория земель - земли промышленности и иного специального назначения.

2. Контроль за выполнением настоящего постановления возложить на заместителя главы администрации Ножай-Юртовского муниципального района С.С. Лорсанова

Глава администрации

А.Г. Музуруев

Верно:  
Начальник организационного отдела  
Алхазурова Р.Х.



Итого 1000

Утверждена

Постановлением администрации Ножай-Юртовского

(наименование документа об утверждении, включая наименования

муниципального района

органов государственной власти или органов местного

Чеченской Республики

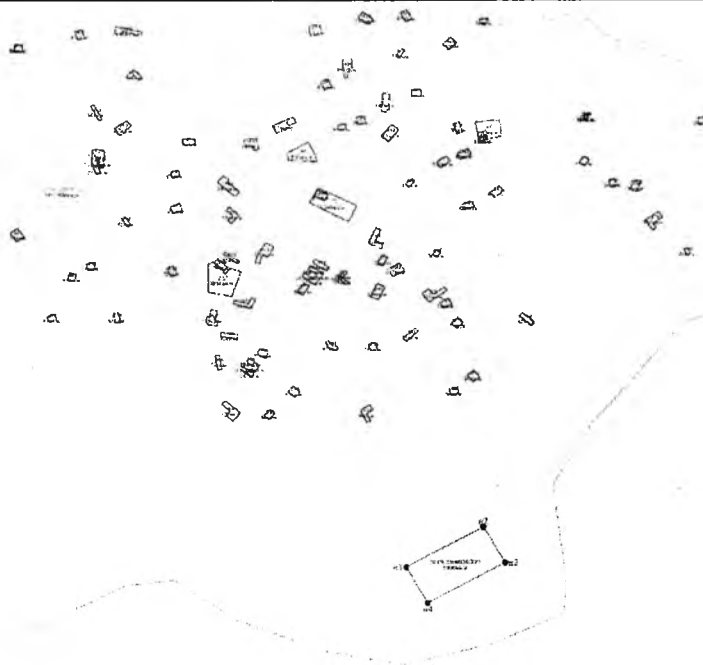
самоуправления, принявших решение об утверждении схемы

или подписавших соглашение о перераспределении земельных участков)

от 16.07.20 № 59

**Схема расположения земельного участка или земельных участков на кадастровом плане территории ( 20:09:1500039 )**

Условный номер земельного участка	:3У1	
Площадь земельного участка	5000м <sup>2</sup>	
Обозначение характерных точек границы	Координаты, м	
	X	Y
1	2	3
n1	69878,99	368556,92
n2	69927,78	368644,20
n3	69884,14	368668,59
n4	69835,36	368581,32
n1	69878,99	368556,92



Условные обозначения:

- n1 - характерная точка границы, сведения о которой позволяют однозначно определить ее на местности
- - вполе образованная часть границы, сведения о которой достаточны для определения ее местоположения
- - граница кадастрового деления
- :3У1 - обозначение земельного участка

Масштаб 1:5000