



**АДМИНИСТРАЦИЯ НОЖАЙ-ЮРТОВСКОГО
МУНИЦИПАЛЬНОГО РАЙОНА ЧЕЧЕНСКОЙ РЕСПУБЛИКИ**
(Администрация Ножай-Юртовского муниципального района)

**НОХЧИЙН РЕСПУБЛИКАН
НАЖИН-ЮЪРТАН МУНИЦИПАЛЬНИ КЮШТАН АДМИНИСТРАЦИ**
(Нажин-Юьртан муниципальни кюштан администраци)

366241, ЧР, Ножай-Юртовский район, с. Ножай-Юрт, ул. А.КадYROва 3. mail@nojay-urt.ru т/ф 8 (87148) 2-22-57

ПОСТАНОВЛЕНИЕ

10.03.2020г.

№26

с. Ножай-Юрт

Об утверждении схемы расположения
земельного участка на кадастровом плане
соответствующей территории

В соответствии с Земельным кодексом Российской Федерации от 25.10.2001г. № 136-ФЗ «Приобретение прав на земельные участки, которые находятся в государственной или муниципальной собственности», согласно Федеральному закону от 24.07.2008г. №221-ФЗ «О государственном земельном кадастре недвижимости»

Администрация Ножай-Юртовского муниципального района
ПОСТАНОВЛЯЕТ:

1. Утвердить схемы расположения земельных участков на кадастровом плане территории: (прилагаются)

№ п/п	Адрес местоположения	Площадь кв.м.	Кадастровый план территории
1.	ЧР, Ножай-Юртовский муниципальный район, с. Ножай-Юрт, б/у	1000	20:09:1301001:
2.	ЧР, Ножай-Юртовский муниципальный район, с. Ножай-Юрт, б/у	1000	20:09:1301001:
3.	ЧР, Ножай-Юртовский муниципальный район, с. Ножай-Юрт, б/у	1000	20:09:1301001:

Вид разрешенного использования – для индивидуального жилищного строительства, категория земель - земли населенных пунктов.

2. Контроль за выполнением настоящего постановления возложить на заместителя главы администрации Ножай-Юртовского муниципального района С.С. Лорсанова.

Глава администрации

А.Г. Музуруев

Верно:
Начальник организационного отдела
Алхазурова Р.Х.



Министр Ф.И.Иванов

Утверждена

постановлением администрации

(наименование документа об утверждении, включая наименование

Копей-Куртского муниципального

органов государственной власти или органов местного

ного самоуправления

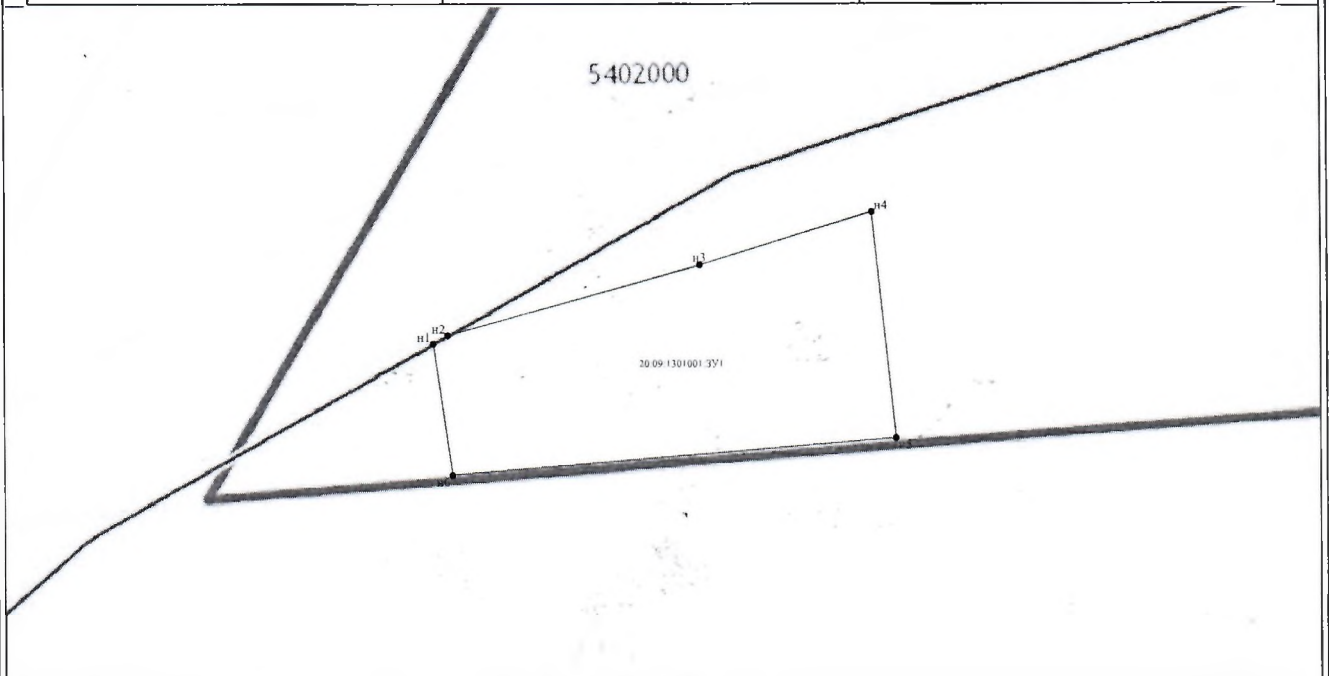
самоуправления, принявших решение об утверждении схемы

или подписавших соглашение о перераспределении земельных участков)

от 10.03.20 № 26

Схема расположения земельного участка или земельных участков на кадастровом плане территории

Условный номер земельного участка	20:09:1301001:ЗУ1	
Площадь земельного участка	1000 м ²	
Обозначение характерных точек границы	Координаты, м	
	X	Y
1	2	3
n1	72933,81	369782,14
n2	72934,72	369783,74
n3	72942,56	369811,72
n4	72948,47	369830,86
n5	72923,34	369833,48
n6	72919,14	369784,22
n1	72933,81	369782,14



Условные обозначения:

Масштаб 1:500

- n1 - характерная точка границы, сведения о которой позволяют однозначно определить её на местности
- - вновь образованная часть границы, сведения о которой достаточны для определения её местоположения
- - граница кадастрового деления
- :ЗУ1 - обозначение земельного участка

Куршова Зарина

Утверждена

Установлением администрации

(наименование документа об утверждении, включая наименование)

Копей-Куршевского муниципального

органов государственной власти или органов местного

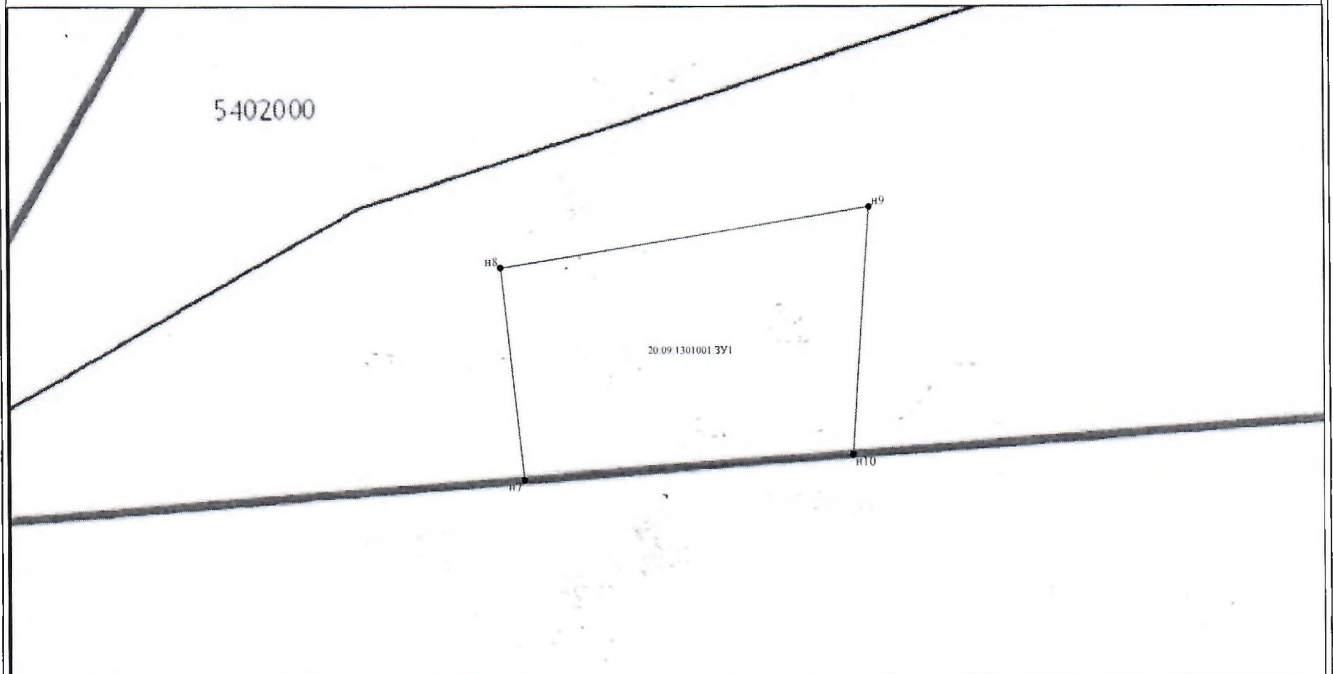
самоуправления, принявших решение об утверждении схемы

или подписавших соглашение о перераспределении земельных участков)

от 10.03.2020 № 26

Схема расположения земельного участка или земельных участков на кадастровом плане территории

Условный номер земельного участка	20:09:1301001:3У1		
Площадь земельного участка	1000 м ²		
Обозначение характерных точек границы	Координаты, м		
	X	Y	
1	2	3	
н7	72922,60	369833,55	
н8	72946,19	369831,00	
н9	72953,00	369872,00	
н10	72925,43	369870,14	
н7	72922,60	369833,55	



Масштаб 1:500

Условные обозначения:

- н7 - характерная точка границы, сведения о которой позволяют однозначно определить её на местности
- - вновь образованная часть границы, сведения о которой достаточны для определения её местоположения
- - граница кадастрового деления
- 3У1 - обозначение земельного участка

Утверждена

Установлением администрации

(наименование документа об утверждении, включая наименование

Ножай-Куртовского муниципального

органов государственной власти или органов местного

рабочего

самоуправления, принявших решение об утверждении схемы

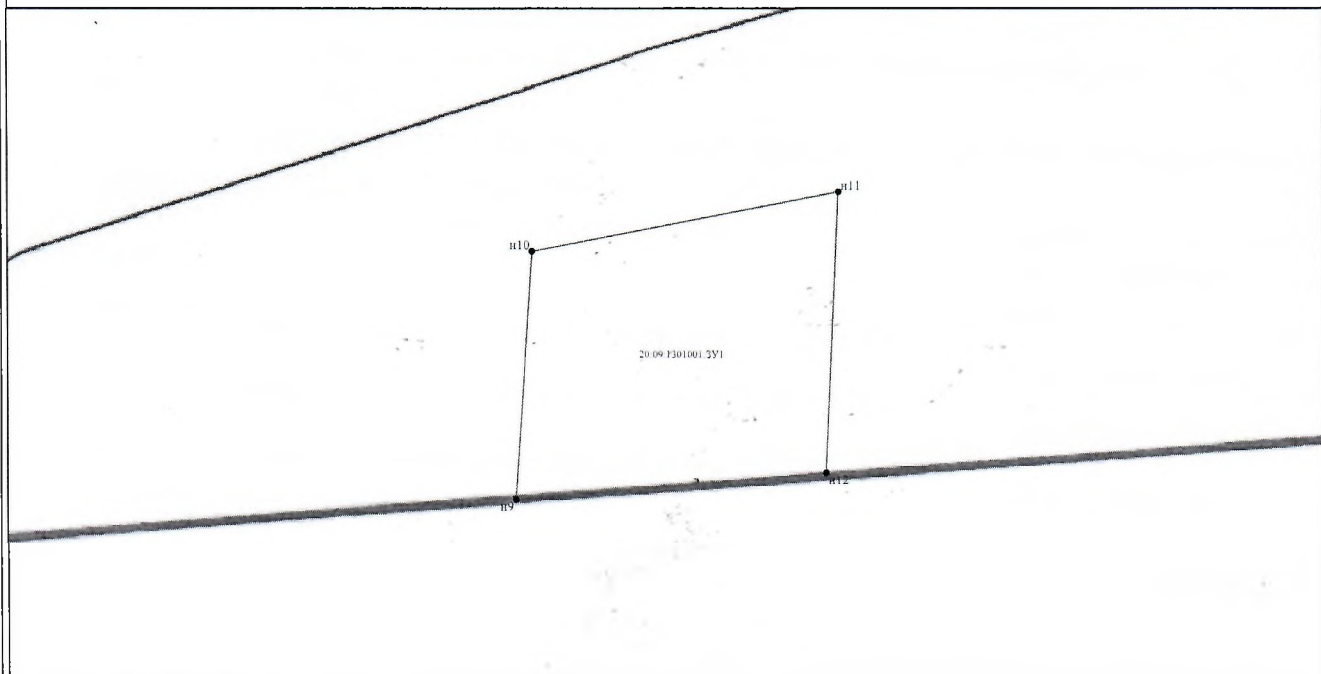
или подписавших соглашение о перераспределении земельных участков)

от *10.03.20*

№ *26*

Схема расположения земельного участка или земельных участков на кадастровом плане территории

Условный номер земельного участка		<i>20:09:1301001:3У1</i>	
Площадь земельного участка		<i>1000м²</i>	
Обозначение характерных точек границы	Координаты, м		
	X	Y	
1	2	3	
<i>н9</i>	<i>72925,43</i>	<i>369870,14</i>	
<i>н10</i>	<i>72953,00</i>	<i>369872,00</i>	
<i>н11</i>	<i>72959,65</i>	<i>369906,08</i>	
<i>н12</i>	<i>72928,41</i>	<i>369904,62</i>	
<i>н9</i>	<i>72925,43</i>	<i>369870,14</i>	



Условные обозначения:

Масштаб 1:500

- н9 - характерная точка границы, сведения о которой позволяют однозначно определить её на местности
- - вновь образованная часть границы, сведения о которой достаточны для определения её местоположения
- - граница кадастрового деления
- :ЗУ1 - обозначение земельного участка