



АДМИНИСТРАЦИЯ
НОЖАЙ-ЮРТОВСКОГО МУНИЦИПАЛЬНОГО
РАЙОНА ЧЕЧЕНСКОЙ РЕСПУБЛИКИ

НОХЧИЙН РЕСПУБЛИКА
НАЖИН-ЮЪРТАН МУНИЦИПАЛЬНИ
КЮШТАН АДМИНИСТРАЦИ

366241, ЧР, Ножай-Юртовский район, с. Ножай-Юрт, ул. А.Кадырова 3, mail@nojay-urt.ru, т/ф 8 (87148) 2-22-5

ПОСТАНОВЛЕНИЕ

11.10.2019 г.
№ 138

Об утверждении схемы расположения земельного участка на кадастровом плане соответствующей территории

В соответствии с Земельным кодексом Российской Федерации от 25.10.2001г. № 136-ФЗ «Приобретение прав на земельные участки, которые находятся в государственной или муниципальной собственности», согласно Федеральному закону от 24.07.2008г. №221-ФЗ «О государственном земельном кадастре недвижимости»

ПОСТАНОВЛЯЮ:

1. Утвердить схему расположения земельного участка площадью – 4447 кв.м., расположенного по адресу: Чеченская Республика, Ножай-Юртовский муниципальный район, Айти-Мохкское сельское поселение с. Айти-Мохк, ул. А-Х. Кадырова, 1«а» на кадастровом плане территории 20:09:5702000: (прилагается).

Вид разрешенного использования – для размещения кладбища, категория земель - земли населенных пунктов.

2. Контроль за выполнением настоящего постановления возложить на заместителя главы администрации Ножай-Юртовского муниципального района С.С. Лорсанова

Глава администрации

А.Г. Музуруев

Верно:
Начальник организационного отдела
Алхазурова Р.Х.



Утверждена:

от "11" 10 2019г. № 138

Схема расположения земельного участка на кадастровом плане(карте) территории

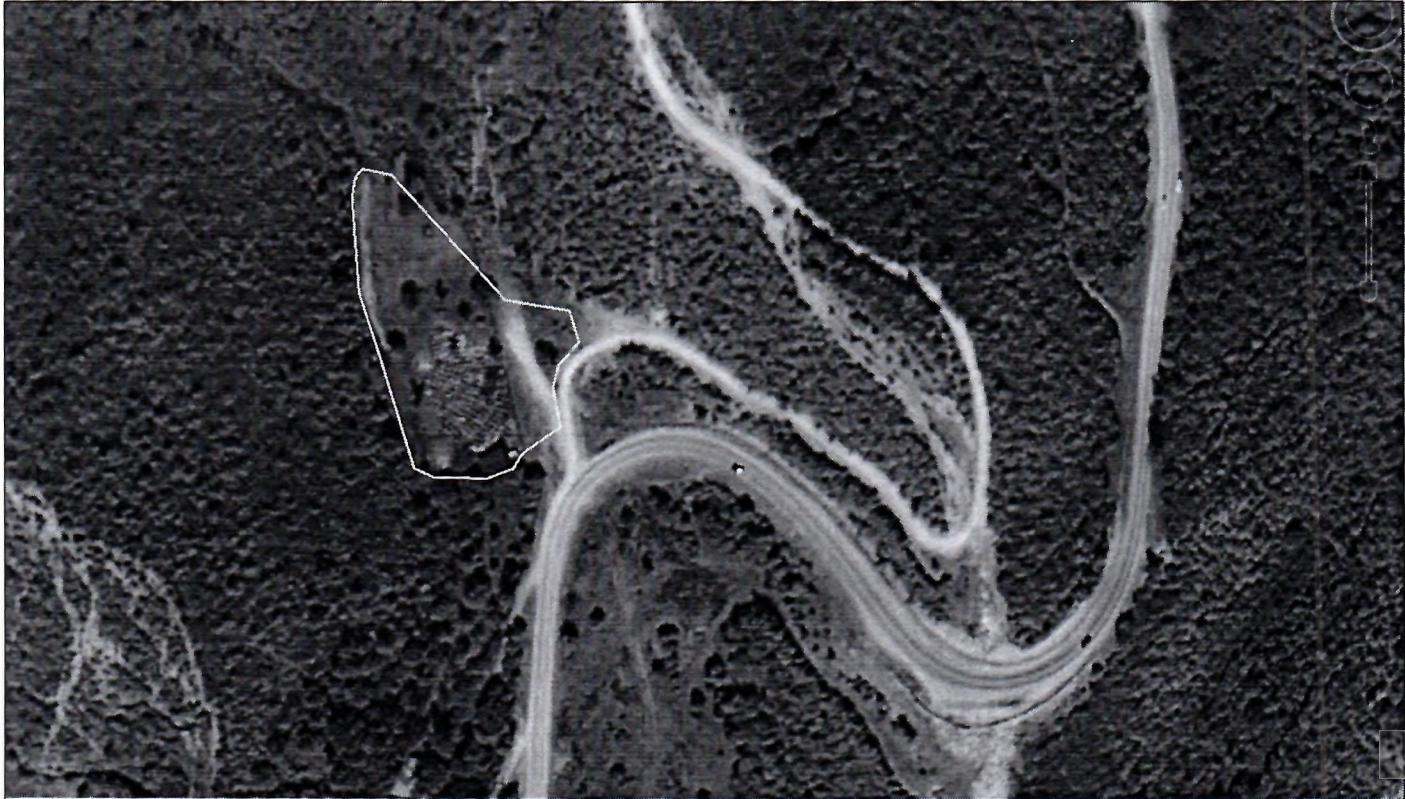
Местоположение: ЧР, р-н Ножай-Юртовский, с. Айти-Мохк, ул.А-Х.Кадырова

Категория земель: Земли населенных пунктов

Разрешенное использование: под размещение кладбища

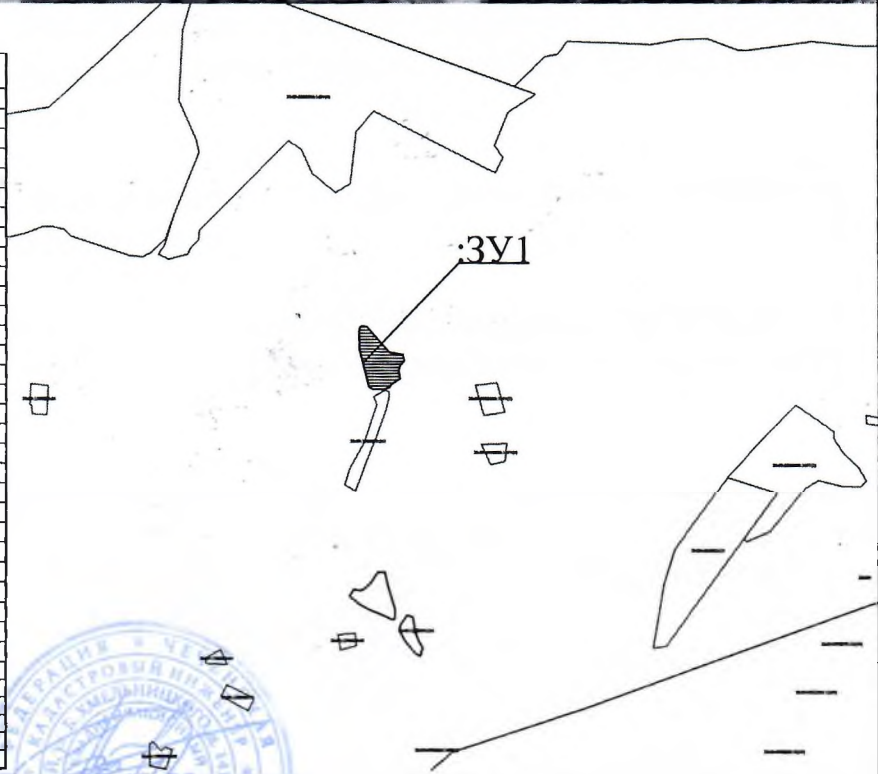
Общая площадь земельного участка: 4447 кв.м.

Кадастровый номер: 20:09:5702000:3У1



Каталог координат (МСК-20)

Длина линии(м)	X координата	Y координата
6,1	70828,92	368721,68
9,52	70823,75	368718,45
17,76	70820,58	368709,47
7,31	70821,26	368691,72
39,93	70824,59	368685,21
20,76	70863,4	368675,84
30,39	70883,47	368670,55
6,74	70913,85	368669,75
3,62	70920,44	368671,18
8,96	70923,18	368673,55
54,45	70921,66	368682,38
21,69	70880,75	368718,32
10,94	70877,13	368739,71
10,39	70866,6	368742,66
7,58	70859,22	368735,35
13,8	70851,57	368733,07
16,2	70837,93	368735,14
	70828,92	368721,68



Кадастровый инженер

Абалаев С.В.