



АДМИНИСТРАЦИЯ
НОЖАЙ-ЮРТОВСКОГО МУНИЦИПАЛЬНОГО
РАЙОНА ЧЕЧЕНСКОЙ РЕСПУБЛИКИ

НОХЧИЙН РЕСПУБЛИКА
НАЖИН-ЮБЪРТАН МУНИЦИПАЛЬНИ
КЮШТАН АДМИНИСТРАЦИ

366241, ЧР, Ножай-Юртовский район, с. Ножай-Юрт, ул. А.КадYROва 3, mail@inojay-urt.ru.t/ф 8 (87148) 2-22-5

ПОСТАНОВЛЕНИЕ

28.09.2018г.
№ 112

Об утверждении схемы расположения земельного участка на кадастровом плане соответствующей территории

В соответствии Земельным кодексом Российской Федерации от 25.10.2001г. № 136-ФЗ, «Приобретение прав на земельные участки, которые находятся в государственной или муниципальной собственности» согласно Федеральному закону №221-ФЗ от 24.07.2008г «О государственном земельном кадастре недвижимости»

ПОСТАНАВЛЯЮ:

1. Утвердить схему расположения земельного участка площадью – 1000 кв.м., расположенного по адресу: Чеченская Республика, Ножай-Юртовский муниципальный район, Гилянинское сельское поселение с.Гиляны, ул.Х.Нурадилова,30-г на кадастровом плане территории 20:09:5602000: (прилагается).

Вид разрешенного использования – для индивидуального жилищного строительства, категория земель - земли населенных пунктов.

2. Контроль за выполнением настоящего постановления возложить на заместителя главы администрации Ножай-Юртовского муниципального района С.С. Лорсанова

Глава администрации

А.Г. Музуруев

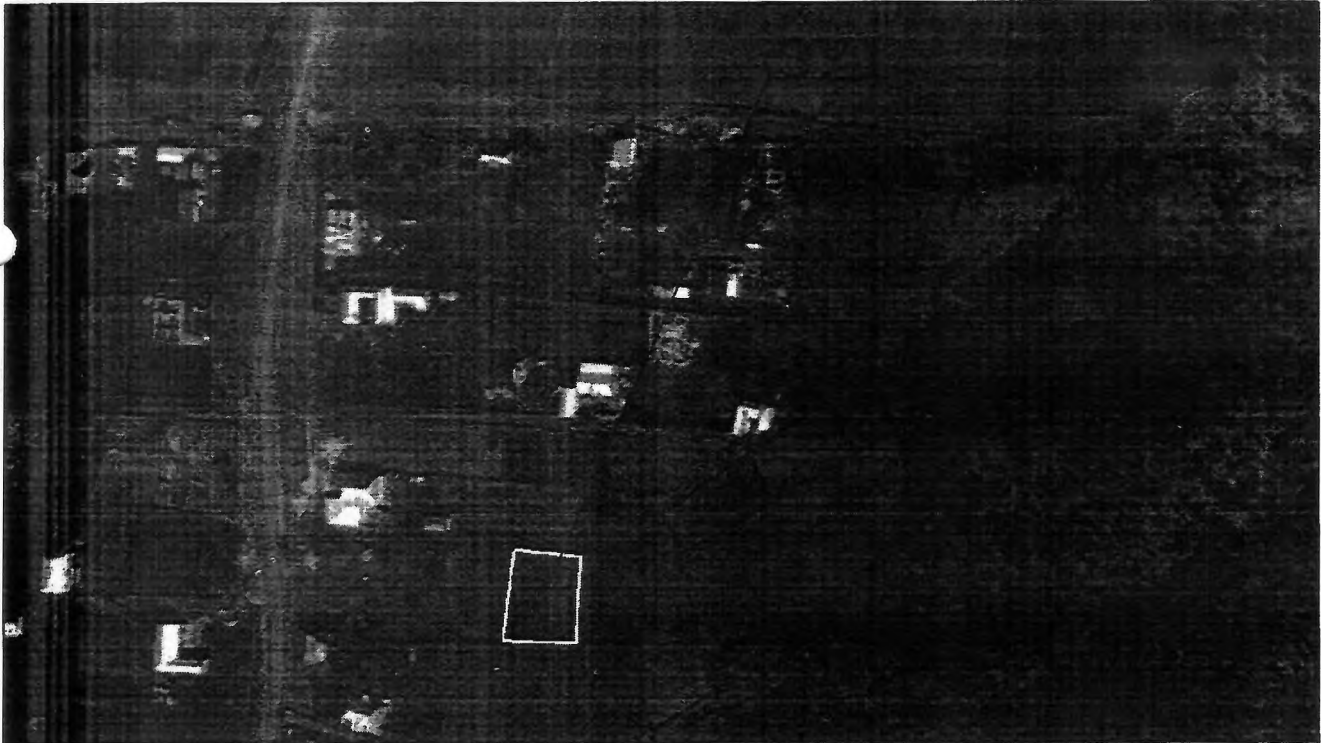
Верно:
Начальник организационного отдела
Алхазурова Р.Х.



Утверждена:

*Постановление администрации
Котайк-Армавирского
муниципального района*
от "28" 09 2018г. № 112

Схема расположения земельного участка на кадастровом плане (карте) территории
Местоположение: ЧР, р-н Ножай-Юртовский, с. Гиляны, ул.Х.Нурадилова, №30-г
Категория земель: Земли населенных пунктов
Разрешенное использование: Под индивидуальное жилищное строительство
Общая площадь земельного участка: 1000 кв.м.
Кадастровый номер: 20:09:5602000:3У1



Каталог координат (МСК-20)

Длина линии (м)	X координата	Y координата
	69963,26	378948,84
26,87		
	69958,66	378975,3
34,98		
	69923,78	378971,58
29,22		
	69927,4	378942,59
36,4		
	69963,26	378948,84

