



АДМИНИСТРАЦИЯ
НОЖАЙ-ЮРТОВСКОГО МУНИЦИПАЛЬНОГО
РАЙОНА ЧЕЧЕНСКОЙ РЕСПУБЛИКИ

НОХЧИЙН РЕСПУБЛИКА
НАЖИН-ЮЪРТАН МУНИЦИПАЛЬНИ
КЮШТАН АДМИНИСТРАЦИ

366241, ЧР, Ножай-Юртовский район, с. Ножай-Юрт, ул. А.Кадырова 3, nojayurt@mail.ru. т/ф 8 (87148) 2-22-5

ПОСТАНОВЛЕНИЕ

13.12.2017г.
№ 138

Об утверждении схемы расположения земельного участка на кадастровом плане соответствующей территории

В соответствии Земельным кодексом Российской Федерации от 25.10.2001г. № 136-ФЗ, «Приобретение прав на земельные участки, которые находятся в государственной или муниципальной собственности» согласно Федеральному закону №221-ФЗ от 24.07.2008г «О государственном земельном кадастре недвижимости»

ПОСТАНАВЛЯЮ:

1. Утвердить схему расположения земельного участка площадью – 800 кв.м., расположенного по адресу: Чеченская Республика, Ножай-Юртовский муниципальный район, с. Ножай-Юрт, б/у. на кадастровом плане территории 20:09:1301001: (прилагается).

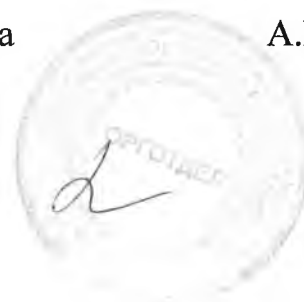
Вид разрешенного использования – для индивидуального жилищного строительства, категория земель - земли населенных пунктов.

2. Контроль за выполнением настоящего постановления возложить на заместителя главы администрации Ножай-Юртовского муниципального района - Лорсанова С.С.

Глава администрации
Ножай-Юртовского муниципального района

А.Г. Музуруев

Верно:
Начальник организационного отдела
Алхазурова Р.Х.



Утверждена

(наименование документа об утверждении, включая наименования

органов государственной власти или органов местного

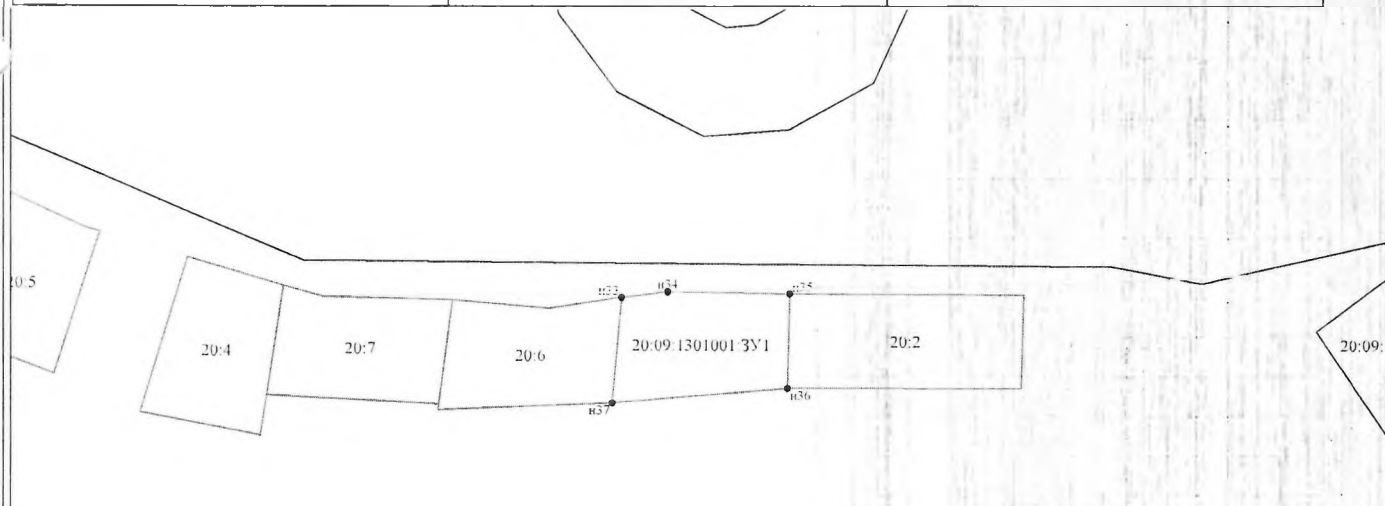
самоуправления, принявших решение об утверждении схемы

или подписавших соглашение о перераспределении земельных участков)

от 13.12.2017 № 138

Схема расположения земельного участка или земельных участков на кадастровом плане территории

Условный номер земельного участка		
Площадь земельного участка		<u>800 м²</u>
Обозначение характерных точек границы	Координаты, м	
	X	Y
1	2	3
н33	72857,61	370378,26
н34	72858,79	370388,16
н35	72858,4	370414,22
н36	72838,18	370413,73
н37	72835,06	370376,26
н33	72857,61	370378,26



Условные обозначения:

- 1 - характерная точка границы, сведения о которой позволяют однозначно определить её на местности
- вновь образованная часть границы, сведения о которой достаточны для определения её местоположения
- граница кадастрового деления
- :17 - обозначение земельного участка

Масштаб 1:1000